

Steuerdruckschalter MDR 53



- 1 Wechsler – SPDT
- Max. Ausschaltdruck 16 bar
- CSA – Zulassung optional
- Druckverstellung ohne Werkzeug möglich
- nach EN 60947
- Flanschmaterial = Aluminium-Druckguss

Bezeichnung	Typenschlüssel	Ein / Aus Schaltknopf	Druckbereich P _{AUS} in bar	Flansch	Gewicht (in g)	Artikel-Nr.
MDR 53/8	MDR-53 EAA BAAA xxxA080 XAA XXX	-	0,5 - 8	G 1/2"	740	213079
MDR 53/11	MDR-53 GAA BAAA xxxA110 XAA XXX*	-	6 - 11	G 1/2"	780	216919
MDR 53/16	MDR-53 HAA BAAA xxxA160 XAA XXX	-	6 - 16	G 1/2"	780	213086
MDR 53/25 S03	MDR-53 NAA BAAA xxxA030 XAA XXX**	-	bis 3	G 1/2"	740	213130
MDR 53/25 S08	MDR-53 OAA BAAA xxxA080 XAA XXX**	-	bis 8	G 1/2"	740	213147

* xxx = Ausschaltdruck wird voreingestellt, Einschaltdruck ist kleinste Druckdifferenz.

** xxx = Ausschaltdruck wird voreingestellt, Einschaltdruck ist kleinste Druckdifferenz und Überdruckfest bis 25 bar, SO-Type. Eine Verschlusschraube wird beigelegt.

Kabelverschraubungen für die nachträgliche Montage, siehe Zubehör!

Technische Daten MDR 53 nach EN 60947	
Bemessungsisolationsspannung U _i	500 V
Bemessungsbetriebsspannung U _e (AC 15)	250 V
Bemessungsbetriebsstrom I _e (AC 15)	4 A
Bemessungsbetriebsstrom I _{the} (max.)	10 A
Schaltstücklebensdauer (AC 15) Schaltspiele	> 2 x 10 ⁵
Mechanische Lebensdauer Schaltspiele	> 2 x 10 ⁶
Max. Schalthäufigkeit elektrisch Schaltspiele	120
Max. Schalthäufigkeit mechanisch Schaltspiele/h	1200
Berstdruck P _z	> 40 bar
Schutzart nach EN 60529	IP 54

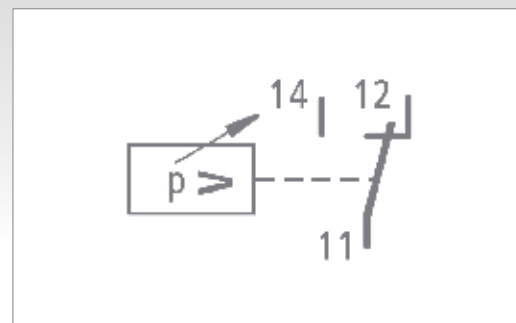
Technische Daten MDR 53 nach EN 60947	
Zul. Medientemperatur Luft	- 30...+ 80 °C
Zul. Medientemperatur Wasser	+ 80 °C
Anschlussquerschnitte 1 ... feindrätig 1 x / 2 x	2,5 / 2,5mm ²
Anschlussquerschnitte 1 ... eindrätig 1 x / 2 x	2,5 / 2,5mm ²

Medienbeständigkeit MDR 53	
Eine detaillierte Übersicht der Medienbeständigkeiten aller Druckschalter als Auswahltabelle finden Sie auf Seite 22. Bitte beachten Sie die Hinweise auf dieser Seite!	

Maßzeichnung / Schaltbild MDR 53



Druckschalter MDR-53



Druckschalter MDR 53

Zubehör MDR 53			
Bezeichnung	Beschreibung	Gewicht (in g)	Artikel-Nr.
	Kabelverschraubungen		
WN-M20	Würgenippel	6	269496
VS-M20	Verschlusschraube M20		269502
M20 Z	Mit Zugentlastung, Klemmbereich 6-12 mm	12	269533
M20 ZK	Mit Zugentlastung und Knickschutz, Klemmbereich 6-12 mm	12	269540
M20 L	Mit Zugentlastung, Klemmbereich 10-14 mm	12	269519
M20 LK	Mit Zugentlastung und Knickschutz, Klemmbereich 10-14 mm	12	269526
MW 5	Montagewinkel	120	230045
	Hauben		
H5 (Haube MDR 5)	Haube ohne Tasten	130	230052

Kabelverschraubungen MDR 53



WN-M 20

VS - M 20

M 20 Z / M20 L

M 20 ZK / M 20 LK

Zubehör, Sonstiges MDR 53



MW 5

H5

Druckdiagramme MDR 53

