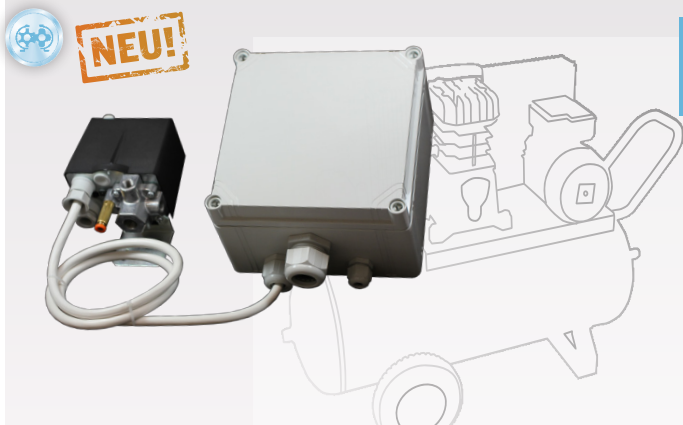




CSDU-M - STERN-DREIECK-UMSCHALTUNG MIT DRUCKSCHALTER MDR 3



CSDU-M

Der Stern-Dreieck-Anlauf wird verwendet um die hohen Ströme beim Anlauf von Elektromotoren abzumildern. Hierbei werden in einem zwei-stufigen Anlaufverfahren der Strom und das Drehmoment des Motors um 1/3 gegenüber dem direktstartenden Anlassen eines Motors gesenkt.

Die Condor-Stern-Dreieck-Umschaltung CSDU-M bietet die Möglichkeit, einen Motor bis 7,5 kW Leistung am öffentlichen Versorgungsnetz zu betreiben. Die Steuerung kann an einer Spannungsversorgung ohne Neutralleiter betrieben werden!

Der im Lieferumfang enthaltene Druckschalter MDR 3 ersetzt einen Schütz und kann in verschiedenen Optionen geliefert werden.

Die CONDOR Stern-Dreieck-Umschaltung mit Druckschalter MDR 3 ist beim Deutschen Patent- und Markenamt (DPMA) als Gebrauchsmuster Nr. 20 2015 104 249 eingetragen.

Für den Stern-Dreieck-Anlauf werden spezielle Schalter oder Schützkombinationen verwendet. Der separat auf dem Kompressor anzubringende Druckschalter MDR 3 der neuen Condor-Stern-Dreieck-Umschaltung CSDU-M, dient bei dieser Steuerung als sogenanntes Hauptschütz, dadurch wird ein Schütz eingespart. Der eingesetzte Druckschalter MDR-3 ist zum in verschiedenen

Druckbereichen einsetzbar und verfügt über ein reichhaltiges optionales Zubehör (z.Bsp. Anlauf-Entlastungsventile, Ein-/Ausschalter, Phasenausfallüberwachung, Betriebsstundenzähler, usw.). Die beiden Stern- und Dreieckschütze sowie das Stern-Dreieck-Umschaltrelais und die Motoranschlussklemmen sind im kompaktem Gehäuse der CSDU-M angeordnet.

STANDARDAUSFÜHRUNG UND OPTIONEN

- stabiles und kompaktes Kunststoffgehäuse (B 200 x H 240 x T140 mm)
- komplett verdrahtet und anschlussfertig
- ausgestattet mit CONDOR-Druckschalter MDR-3, in der Funktion als Hauptschütz (in unterschiedlicher Ausführungen erhältlich - sh. Hauptkatalog)
- Anlauf-Entlastungsventile
- Ein-Aus-Schalter
- Betriebsstundenzähler (optional)
- Überstromrelais (optional)
- Arbeits- oder Unterspannungsauslöser (optional)
- Phasenfolge- und Phasenausfallüberwachung (optional)
- weitere Optionen auf Anfrage

Bezeichnung	Beschreibung	Gewicht (in g)	Artikel-Nr.
CSDU 7,5 - MDR 3	Condor-Stern-Dreieck-Umschaltung inklusive Druckschalter MDR 3	4000	286097

Technische Daten CSDU 7,5 - MDR 3 nach EN 60947	
Betriebsspannung / Zuleitung	400VAC 50 Hz; 3L/PE
Steuerspannung	400 VAC 50 Hz
max. Motorleistung P1	7500W
Bemessungsbetriebsstrom I _e max bei 400 V AC 3	16A
Bauseitige Absicherung	20 A (träge)
Zeitbereich Umschaltrelais	0,5 - 32 sek.
Zeit Stern > Dreieck	40ms

Technische Daten CSDU-MDR 3 nach EN 60947	
Schutzart	IP 54
Schutzklasse	I
Temperaturbereich / Lagerung	-20 bis +70 °C
Betriebstemperatur	0...+50 °C
Zulässige Luftfeuchtigkeit der Umgebung rel. Luftfeuchtigkeit, nicht kondensierend	10 % bis 90 %
Gehäuse	ABS-Kunststoffgehäuse
Abmessungen (Gehäuse), inkl. Verschraubungen	B200 x H240 x T140 mm

INFORMATIONEN / KONTAKT:



Condor Pressure Control GmbH
Warendorfer Str. 47-51
D-59320 Ennigerloh/Germany

Phone +49 (0)25 87-89-0 | info@condor-cpc.com
Fax +49 (0)25 87-89-599 | www.condor-cpc.com

*Technische Änderungen und Irrtümer vorbehalten.